

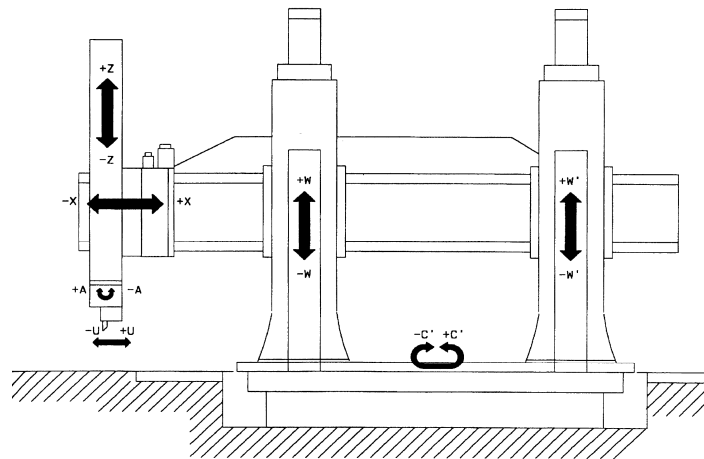
CNC-Karusselldrehmaschine m. Bohr-u. Fräseinheit **Foriep Schiess**

Arbeitsplatz: 251

Kostenstelle: 2157

Technische Daten

<u>Steuerung:</u>	Sinumerik 840 D		
<u>Planscheibe:</u>	Durchmesser	8.010 mm	C-Achse
	max. Belastung	300 Tonnen	
	Drehzahl	0,25 ÷ 30 min ⁻¹	
<u>Stößel:</u>	Max. Hub (senkrecht)	3.000 mm	Z-Achse
	Max. Hub (waagrecht)	7.950 mm	X-Achse
<u>Querbalken:</u>	Verstellbereich	2.850 mm	W-Achse



Arbeitsbereiche:

- Grundstellung:

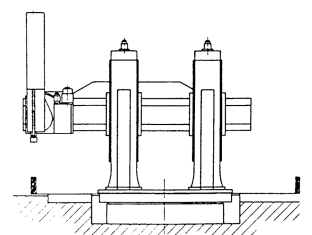
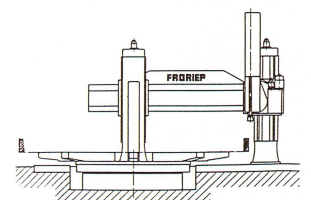
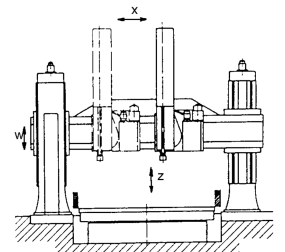
Max. Drehdurchmesser	10.000 mm
Max. Werkstückhöhe / mit Erhöhung	5.200 / 6.200 mm

- Mittelstellung:

Erforderl. Werkstückbohrung	3.500 mm
Max. Drehdurchmesser	18.000 mm

- Planscheibenstellung:

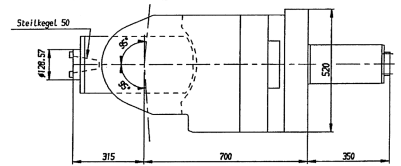
Erforderl. Werkstückbohrung	11.300 mm
Max. Drehdurchmesser	17.500 mm



Zusatzeinrichtungen

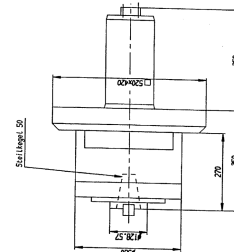
CNC - Fräskopf 52 KW, SK 50, IKZ (Achse A):

max. Drehzahl 2.000 min⁻¹
Schwenkbereich ± 95 Grad



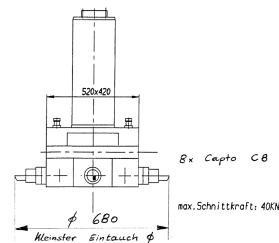
Gerader Bohr- u. Fräskopf 52 KW, SK 50, IKZ:

max. Drehzahl 3.150 min⁻¹



Mehrfach Drehmeißelhalter (8-fach):

Innere und äußere Kühlmittelzufuhr
CAPTO 8



Schnellaufspindel:

Mechanisch Übersetzung 1:4, Leistung 18KW

Ausdrehkopf D'Andrea UT 200 (Achse U):

Drehzahl: 5 ÷ 800 min⁻¹

Messtaster:

Renishaw MP18

